





# Edito

L'ARDÈCHE  
EN TRANSITION



En Ardèche, chacun s'engage dans la préservation de paysages naturels et agricoles d'une diversité exceptionnelle constituée au fil des siècles. Lové entre vignes et rivière, entre champs de lavande et massifs montagneux, le site archéologique d'Alba-la-Romaine invite à contempler deux millénaires d'occupation humaine.

Aujourd'hui comme dans l'Antiquité, nous sommes tous préoccupés par l'origine de nos aliments et agissons pour concilier éthique, efficacité et gourmandise. En 2019, année de commémoration des travaux de l'agronome ardéchois Olivier de Serres, père de l'agriculture, MuséAl nous invite à enrichir nos réflexions par la découverte de 2000 ans de modes de production et de consommation. Fromages et vins, épices et confiseries, viandes, fruits et légumes : un patrimoine à découvrir et à déguster, mais aussi à valoriser, à protéger et à transmettre.

Au moment où MuséAl fête ses 5 années d'existence, sa programmation 2019 fait le pari d'un développement accru de ses actions et du renforcement des partenariats avec les acteurs du territoire, pour nous accompagner sur le chemin d'une gourmandise durable ! Une belle manière d'investir les enjeux liés à la transition, chers au Département de l'Ardèche.

**Olivier Pévère**lli, Vice-président du Département de l'Ardèche en charge de la culture et du patrimoine



## Restaurons ensemble le théâtre antique d'Alba !

Un théâtre exceptionnel traversé d'un ruisseau représente le cœur de la ville antique d'Alba Helviorum. Fondé sur un lieu de rassemblement helvien, ses évolutions successives traduisent l'influence de Rome sur la Gaule. Aujourd'hui, les maçonneries dégradées souffrent du passage du temps. Pour qu'il continue d'accueillir spectacles et spectateurs, le Département engage la restauration du théâtre dès septembre 2019 avec le soutien de l'Etat.

**Patrimoine de tous les Ardéchois, nous avons aussi besoin de vous pour le restaurer ! Pour faire un don, rendez-vous sur [www.fondation-patrimoine.org/les-projets/theatre-antique-a-alba-la-romaine](http://www.fondation-patrimoine.org/les-projets/theatre-antique-a-alba-la-romaine)**



© Philippe Fournier

## A la découverte d'Alba Helviorum

Où trouver des Champs Elysées en Ardèche ? En vous promenant le long du *cardo d'Alba Helviorum* !

Il y a 2000 ans, une magnifique ville antique, riche et dynamique se dressait à Alba-la-Romaine. Dans sa rue principale, se trouvaient des boutiques de produits de luxe. Au détour d'un vallon, le théâtre se dresse toujours. C'était le cœur de la vie politique et culturelle de la ville. Le site archéologique, ouvert toute l'année, recèle aussi un centre monumental, où siégeaient les institutions romaines qui géraient la ville et l'ensemble du territoire correspondant au sud de l'Ardèche actuelle. C'était le domaine des Helviens, qui ont donné leur nom à la ville antique : *Alba Helviorum*.

Les vestiges archéologiques d'Alba témoignent de cette ville oubliée pendant plus de 1500 ans puis redécouverte sous les vignes.

## Un musée ouvert sur le site antique

Les objets d'Alba Helviorum ont des histoires à vous raconter. A MuséAl, revivez le quotidien des Helviens et plongez-vous dans la vie d'une capitale antique.

C'est l'occasion de s'immerger dans un monde où l'électricité n'existe pas encore, mais où l'eau courante et le chauffage central offrent aux plus riches une vie de confort. Des objets issus de fouilles archéologiques, familiers ou mystérieux, révèlent les origines de notre culture et nous en disent long sur notre vie d'aujourd'hui. Tomberez-vous sous le charme de la statue impériale ? Confrontez ce qu'Astérix vous a appris sur le monde gallo-romain avec les découvertes archéologiques d'Alba !

Exposition  
temporaire

## De la terre au palais 2000 ans de bon goût en Ardèche

du 19 mai au 1<sup>er</sup> décembre

Inauguration le 15 mai à 18h30

Dans les champs qui entourent *Alba Helviorum*, les pratiques agricoles sont implantées depuis des siècles, et les gourmands ne sont pas loin ! Dès l'Antiquité, des traités d'agriculture guident les travaux des champs, tandis que les cuisiniers et les médecins élaborent des recettes dans un projet commun : mieux se nourrir pour mieux vivre.

Quinze siècles plus tard, dans son domaine du Pradel situé à 10 km d'Alba, l'agronome Olivier de Serres (1539-1619) plante, expérimente, étudie et rédige son *Théâtre d'Agriculture*. Fortement inspiré par ses prédécesseurs antiques, il accompagne l'implantation en Ardèche des produits du Nouveau Monde. Aujourd'hui, nos pratiques agricoles et gustatives évoluent pour maintenir nos corps et notre Terre en pleine santé, sans sacrifier aux plaisirs de notre culture culinaire. Composée de huit chapitres thématiques, l'exposition **De la terre au palais** interroge nos idées reçues et alimente la réflexion et la discussion autour d'un enjeu contemporain majeur : bien manger et bien produire.



Exposition adaptée de *Ils sont food ces Romains*, réalisée par le site-musée gallo-romain Vesunna (Ville de Périgueux). En partenariat avec Ardèche le Goût et l'Institut Olivier de Serres.

PÉRIGUEUX  
capitale du  
PÉRIGORD

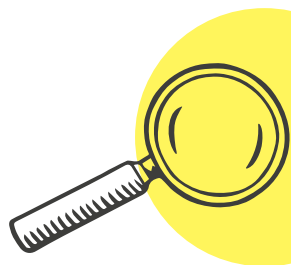
VESUNNA

### Des nouvelles à la pelle !

Les archéologues départementaux en charge des diagnostics archéologiques sur le territoire ont récemment intégré l'équipe de MuséAL, formant ainsi ensemble le Pôle archéologique départemental. Venez découvrir toute l'année une exposition au format « mini » consacrée à leur travail et à l'actualité archéologique ardéchoise.

Gratuit, à l'accueil du musée





## Ateliers pour les enfants et les familles

Ateliers à partir de 4 ans

Pendant les vacances scolaires (zone A) du lundi au vendredi à 14h et 16h (sauf le lundi de Pâques)

En été, du 8 juillet au 31 août, les mardis et jeudis à 14h30  
Durée : 1h30

Tarif : 6 € par participant  
Réservation obligatoire  
Plus de renseignements sur [museal.ardeche.fr](http://museal.ardeche.fr)

**NOUVEAUTÉS !**

### Y'A UN OS

A partir de l'étude d'une sélection d'os d'animaux, les archéologues en herbe se plongent dans le quotidien des Helviens.

### GRAINES SAVANTES

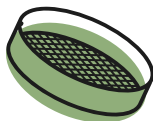
Quels fruits et légumes mangeaient les Helviens il y a 2000 ans ? Les graines retrouvées dans les fouilles peuvent nous aider à reconstituer le contenu de leurs assiettes !

### BULLES DE SAVEURS

Chimistes gourmands, découvrez des saveurs romaines revisitées par la cuisine moléculaire.

### RETROUVEZ AUSSI NOS AUTRES ATELIERS

Des masques et vous, Tempera à l'œuf, Romains gourmands – Lecture gourmande...



## Visites au fil de l'Antiquité

### Promenades guidées autour du site et du musée

Visite du site archéologique ou du musée en compagnie d'une médiatrice.

#### Tous les dimanches du 14 avril au 7 juillet

(sauf le 9 juin) et du 2 au 30 septembre et le 20 octobre à 14h30 (musée) et à 16h (site archéologique).

Visites remplacées par des événements les 21/04, 19/05, 16/06 et 22/09.

#### Tous les lundis, vendredis et dimanches du 7 juillet au 31 août

à 14h30 (musée) et à 16h (site archéologique).

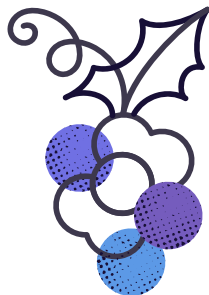
Plein tarif : 7 € - 11 € les deux visites

Tarif réduit : 4 € (de 6 à 16 ans, étudiants, personnes en situation de handicap)

Gratuit pour les moins de 6 ans

### Promenades autour de la pierre et du vin

Un duo, une médiatrice du musée et un vigneron du Caveau d'Alba : une façon originale de marcher sur les pas de nos ancêtres gallo-romains, eux aussi producteurs de vin. Dégustation en fin de visite.

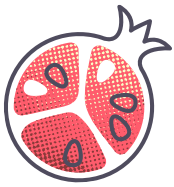


**Tous les mercredis de juillet et août**  
à 16h30 (durée : 2h)

Rendez-vous au Caveau des vignerons d'Alba

Plein tarif : 3 €

Gratuit pour les moins de 18 ans



et aussi  
moments  
de partage

### Conférences

Tous les 2<sup>e</sup> samedis du mois à 17h (sauf juillet et août)

Gratuit

Programmation à retrouver sur [museal.ardeche.fr](http://museal.ardeche.fr)

### Les Labos Culture : 4<sup>e</sup> rendez-vous archéo !

Rendez-vous à la rencontre des scientifiques pour découvrir toute l'actualité de la recherche archéologique en Ardèche.

Gratuit – sur inscription

Programme à retrouver sur [museal.ardeche.fr](http://museal.ardeche.fr)



### Radio d'amour

Six émissions de radio pour vous séduire !

Coproduite par la SMAC07 et Radio M avec Romain Dugelay, compositeur et saxophoniste, l'émission Radio d'Amour vous invite à MuséAl pour parler d'amour, de l'Antiquité à nos jours. Les enregistrements sont suivis d'un moment d'échange convivial et gourmand.

Les jeudis 28 mars, 25 avril, 23 mai et 27 juin  
de 18h45 à 20h30 - Gratuit

### Faites vos courses !

Tous les lundis : mangez local ! Achetez votre pain, vos fruits et vos légumes bio et locaux devant le musée, de 17h à 19h.



Événements  
gratuits

### JEU DE PISTE GOURMAND

Aventuriers de Pâques, prêts, partez !  
Chasse aux énigmes sur le site antique.

Dimanche 21 avril à 14h30

### PAROLES EN FESTIVAL

#### Des fleurs plein les cheveux

Résister ou se transformer ? Un spectacle humoristique d'Alain Vidal à la rencontre des agriculteurs des années 50, dans le théâtre antique.

Vendredi 17 mai à 18h30

Plus de renseignements sur [www.amac-parole.com](http://www.amac-parole.com)

### NUIT DES MUSÉES

#### Cultivez vos sens

Venez vivre votre gourmandise par tous les sens !

Samedi 18 mai de 14h à 23h

Restauration sur place (en supplément,  
réservation conseillée)

### CHAMPIONNAT MONDIAL D'ESCALADE SCOLAIRE

#### Cérémonie d'ouverture et animations

Avant d'affronter les sommets, les jeunes champions d'escalade vous invitent à tester avec eux le sport dans l'Antiquité.

Dimanche 19 mai de 14h30 à 19h

## AMATEURS SPECTACULAIRES

Les pratiques artistiques amateurs s'invitent à Alba ! Les amateurs du cours de théâtre de la Compagnie Emilie Valantin et leurs invités, mais aussi le Conservatoire Ardèche Musique et Danse investissent le théâtre antique pour des représentations passionnées.

Dimanche 26 mai de 11h à 20h (rencontres théâtrales)

Samedi 15 juin de 19h à 22h (concerts)

## JOURNÉES NATIONALES DE L'ARCHÉOLOGIE

### L'archéologie dans votre assiette

A la rencontre d'archéologues pour reconstituer la cuisine de nos ancêtres gallo-romains.

Samedi 15 et dimanche 16 juin, de 14h à 18h30

## JOURNÉES EUROPÉENNES DU PATRIMOINE

### Un patrimoine à croquer

Rencontres, ateliers de cuisine, dégustations, visites : un programme à croquer pour redécouvrir le patrimoine gastronomique ardéchois.

Samedi 21 et dimanche 22 septembre de 14h à 18h30

## FÊTE DE LA SCIENCE

### De la fouille à l'assiette

S'initier avec science et gourmandise à la démarche des archéologues.

Samedi 5 et dimanche 6 octobre de 14h à 17h30

## FASCINANT WEEK-END

### Les secrets du vin antique

Portez un verre de *muslum* aux lèvres et partez à la découverte du vin antique.

Samedi 19 et dimanche 20 octobre de 14h à 17h30



## FESTIVAL D'ALBA

Rencontres, croisements et métissages : le Festival d'Alba, organisé par la Cascade, est un agitateur de territoire. Inspirée par le patrimoine exceptionnel du site antique d'Alba, la 11<sup>e</sup> édition de cette grande fête du spectacle vivant lie passé et présent. Arpentez, cheminez, déambulez ! Vous y découvrirez parcours d'artistes et chemins de cirque... A Alba, tous les cirques sont dans la nature.

Du 9 au 14 juillet

Tarifs et plus d'informations sur [lefestivaldalba.org](http://lefestivaldalba.org)

## Les nocturnes de MuséAl

Du 16 juillet au 20 août

Spectacles, films en plein air, observations du ciel étoilé... Chaque semaine pour profiter des soirées d'été, une nouvelle façon de découvrir le musée et le site archéologique d'Alba-la-Romaine.

Tous les mardis du 16 juillet au 20 août à 21h  
Et aussi, visite gourmande à 18h30 et pique-nique antique disponible à partir de 19h (sur réservation)

Tarifs et informations pratiques disponibles sur notre site internet à partir de mai 2019



## HORAIRES D'OUVERTURE DU MUSÉE

Le site archéologique est en accès libre et gratuit toute l'année

	lundi	mardi	mercredi	jeudi	vendredi	week-end
du 2/2 au 15/2	14h-17h30	fermé	14h-17h30	fermé	14h-17h30	14h-18h
du 16/2 au 3/3	13h30-18h - vacances d'hiver					
du 4/3 au 12/4	14h-17h30	fermé	14h-17h30	fermé	14h-17h30	
du 13/4 au 28/4	13h30-18h - vacances de printemps					
du 29/4 au 5/7	10h-13h 14h-18h30	fermé	10h-13h 14h-18h30	fermé	10h-13h 14h-18h30	14h-18h30
du 6/7 au 1/9	10h-13h / 14h-18h30 (sauf pour les Nocturnes) - vacances d'été					
du 2/9 au 29/9	10h-13h 14h-18h30	fermé	10h-13h 14h-18h30	fermé	10h-13h 14h-18h30	
du 30/9 au 18/10	14h-17h30	fermé	14h-17h30	fermé	14h-17h30	14h-18h
du 19/10 au 3/11	13h30-18h - vacances d'automne					
du 4/11 au 1/12	14h-17h30	fermé	14h-17h30	fermé	14h-17h30	
du 26/12 au 2/1/20	13h30-18h - vacances de Noël*					

\*Fermeture exceptionnelle les 23, 24, 25 décembre et 1<sup>er</sup> janvier

### TARIFS DU MUSÉE

Plein tarif : 5 €

Tarif réduit : 3 €

(6-16 ans, étudiants, personnes en situation de handicap).

Gratuit pour les enfants de moins de 6 ans

### ACCESSIBILITÉ

Le musée et le site archéologique sont accessibles aux personnes à mobilité réduite. Un fauteuil roulant et des tabourets pliants sont disponibles sur demande à l'accueil du musée.

### PARTENAIRES

DIRECTION RÉGIONALE DES AFFAIRES CULTURELLES, MINISTÈRE DE L'ENSEIGNEMENT SUPÉRIEUR ET DE LA RECHERCHE, MINISTÈRE DE L'ÉDUCATION NATIONALE, INSTITUT NATIONAL DE LA RECHERCHE ARCHÉOLOGIQUE PRÉVENTIVE, COMMUNAUTÉ DE COMMUNES ARDÈCHE-RHÔNE-COIRON, PAYS D'ART ET D'HISTOIRE DU VIVARAIS MÉRIDIONAL, AGENCE DE DÉVELOPPEMENT TOURISTIQUE DE L'ARDÈCHE, OFFICES DE TOURISME INTERCOMMUNAUX SUD ARDÈCHE RHÔNE ET VILLAGES, PAYS D'AUBENAS VALS ANTRAIGUES, DU RHÔNE AUX GORGES DE L'ARDÈCHE, BERG ET COIRON, MONTÉLIMAR AGGLOMÉRATION, ARDÈCHE LOISIRS ET PATRIMOINE, RAMANTIQUE, CAP SUR LE RHÔNE, EMERVEILLÉS PAR L'ARDÈCHE, PASSERELLES PATRIMOINES, LA CASCADE, GROTTTE CHAUVET 2, PALÉODÉCOUVERTES, L'ARCHÉ DES MÉTIERS, CITÉ DE LA PRÉHISTOIRE, CAVEAU DES VIGNERONS D'ALBA, SMAC07, RADIO M, FÉDÉRATION ARDÉCHOISE DE LA RECHERCHE PRÉHISTORIQUE ET ARCHÉOLOGIQUE, ANTENNE MOBILE D'ACTION CULTURELLE, UNION NATIONALE DU SPORT SCOLAIRE 07, LES ENFANTS ET AMIS D'ALBA, TABERNA ROMANA



**MuséAl**  
site antique • Alba

Route départementale 107 - 07400  
Alba-la-Romaine - 04 75 52 45 15  
Contact : museal@ardeche.fr

